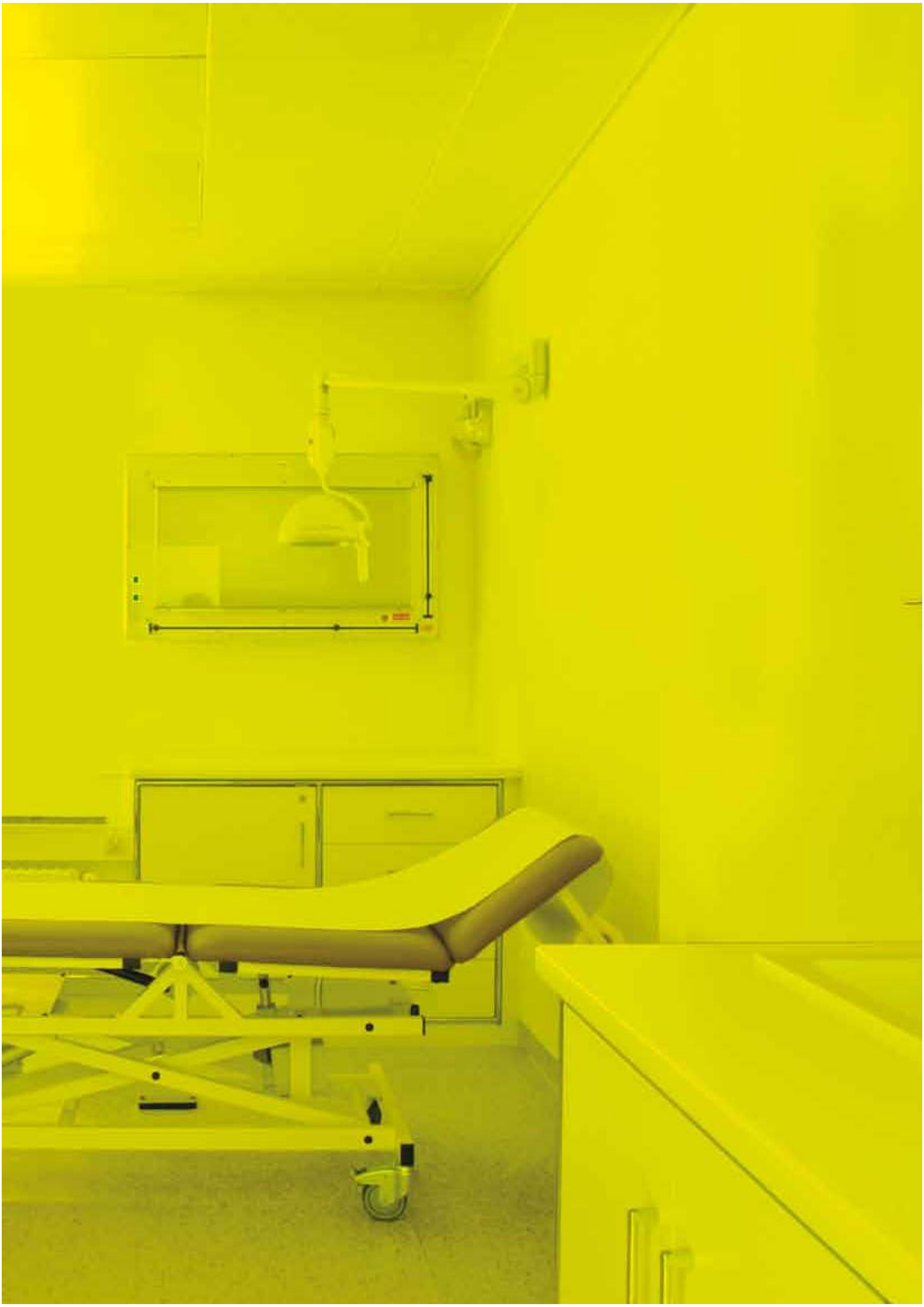


MEDICAL + HEALTH CARE

UNTERSUCHUNG. DIAGNOSE. DOKUMENTATION.
TECHNIK INTEGRIEREN. MENSCHEN VERSORGEN./
EXAMINATION. DIAGNOSIS. DOCUMENTATION.
INTEGRATE TECHNOLOGY. CARE FOR PEOPLE.



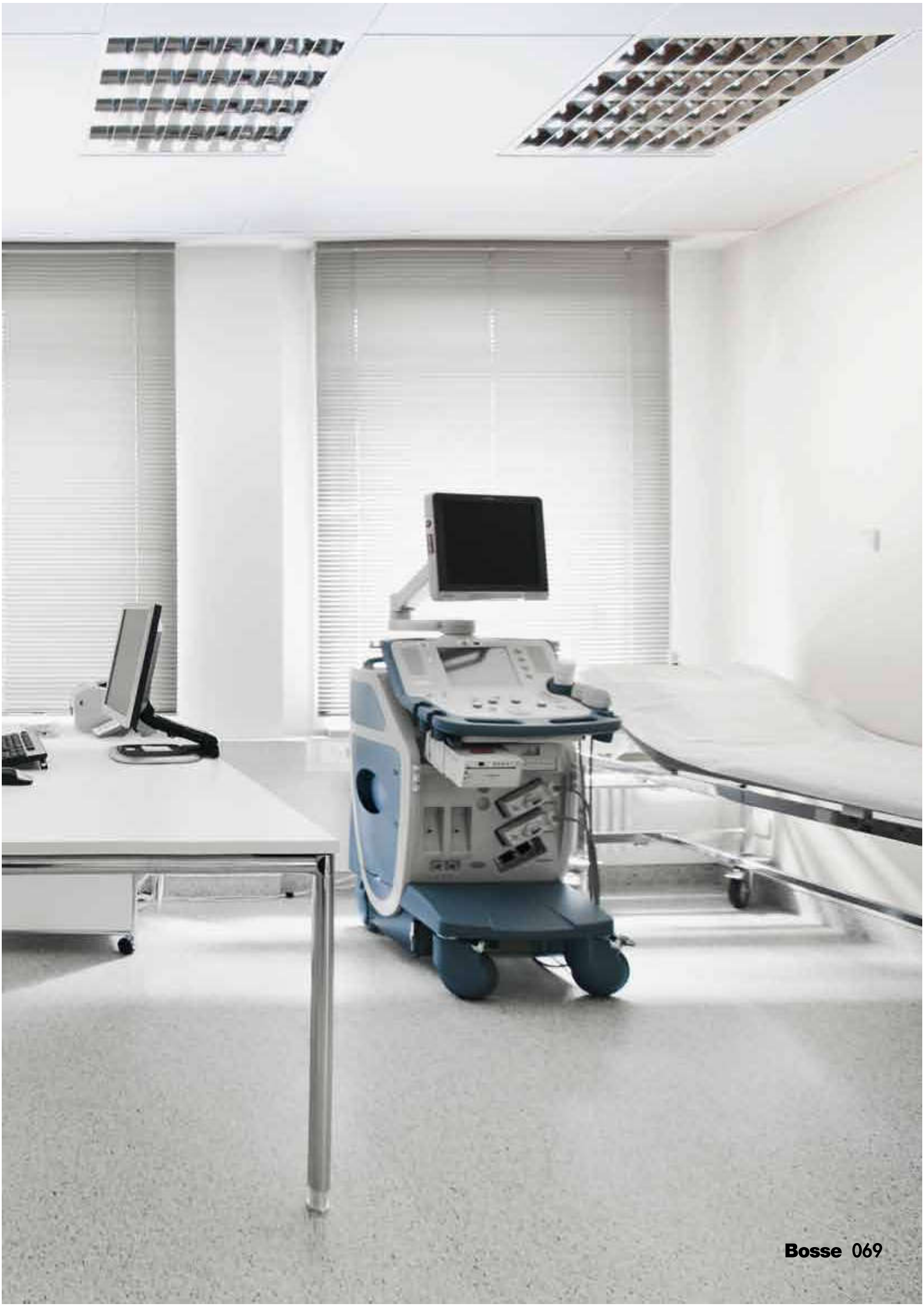
IDEAL FÜR ARZT UND PATIENT! IDEAL FOR DOCTORS AND PATIENTS!



*Referenz/Reference: Krankenhaus Barmherzige Brüder
Ort/Location: Regensburg/Deutschland/Germany
Einrichtung/Furnishings: Möbelsystem modul space/
modul space modular furniture
Hersteller/Manufacturer: Bosse
Vertrieb/Sales: Dauphin HumanDesign® Group*









**FUNKTION UND
DESIGN IM DIENSTE
DER MEDIZIN./
FUNCTIONALITY
AND DESIGN
FOR MEDICINE.**



Wie sollen Systemmöbel für Medizin und
Vorsorge sein? Natürlich funktional. Denn
alles muss im Zugriff sein, jeder Handgriff
muss sitzen. Aber auch formschön und
nützlich. Denn Möbel müssen dem Patienten
dienen – und ihn auf dem Weg zu mehr
Wohlbefinden unterstützen. Bosse weiß das.

What should modular furniture for medicine
and healthcare be like? Functional of course.
Everything needs to be within reach and in the
right place. However, the furniture should be
attractive and practical too. Indeed,
furniture should serve the patient and help them
on their way to well-being. Bosse knows this.

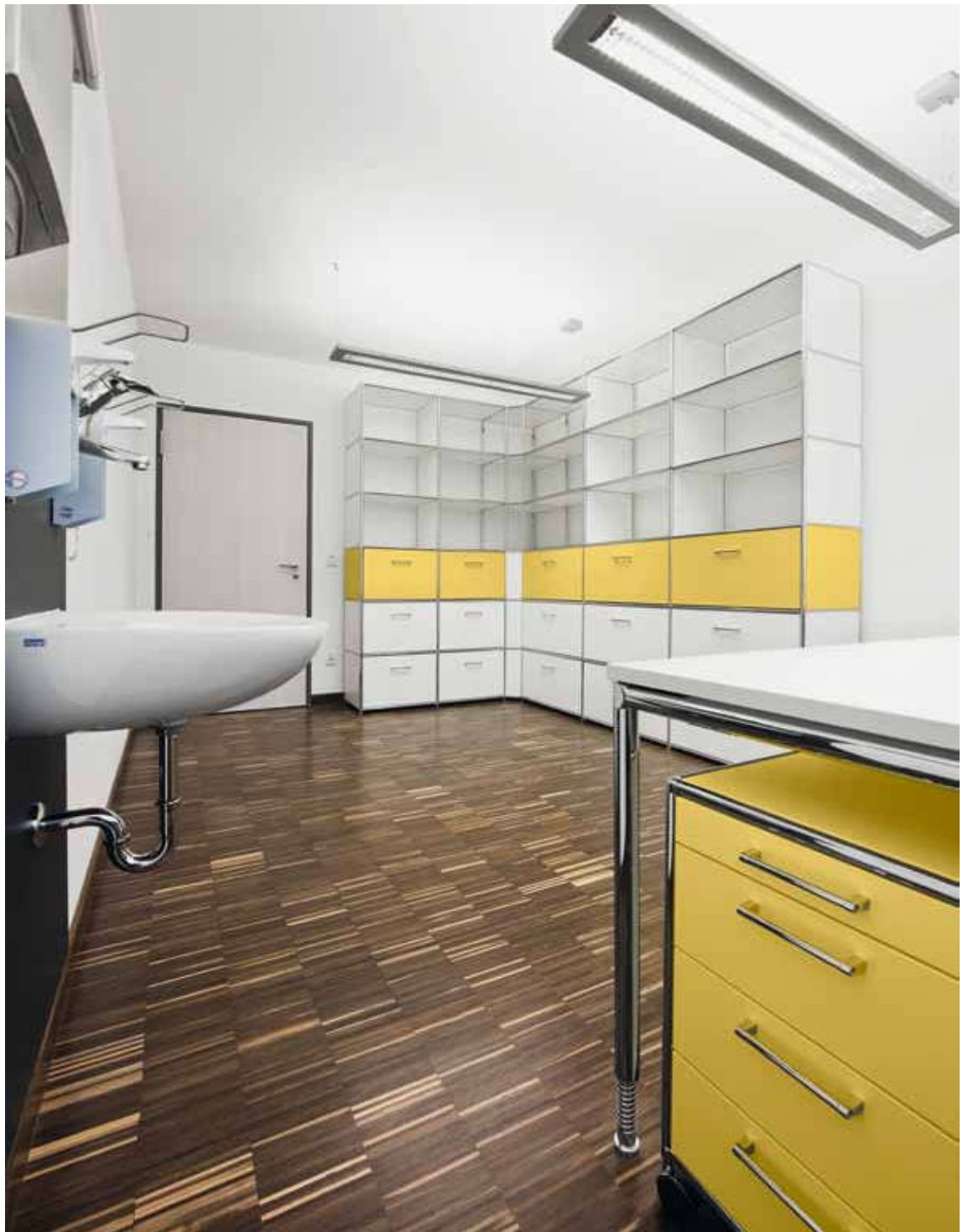
*Referenz/Reference: Krankenhaus Barmherzige Brüder
Ort/Location: Regensburg/Deutschland/Germany
Einrichtung/Furnishings: Möbelsystem modul space/
modul space modular furniture
Hersteller/Manufacturer: Bosse
Vertrieb/Sales: Dauphin HumanDesign® Group*




*Referenz/Reference: Klinikum rechts der Isar der TU München
Ort/Location: München/Deutschland/Munich Germany
Einrichtung/Furnishings: Möbelsystem modul space/
modul space modular furniture
Hersteller/Manufacturer: Bosse
Vertrieb/Sales: Dauphin HumanDesign® Group*



**Perfekt zu Ende gedacht./
Perfect from start to finish.**







SAUBER. AUFGERÄUMT. CLEAN. WELL ORGANIZED.

*Referenz/Reference: Krankenhaus Barmherzige Brüder
Ort/Location: Regensburg/Deutschland/Germany
Einrichtung/Furnishings: Möbelsystem modul space/
modul space modular furniture
Hersteller/Manufacturer: Bosse
Vertrieb/Sales: Dauphin HumanDesign® Group*

SINNVOLE **ORDNUNG**
MIT **SYSTEM./SYSTEMATIC**
ORGANISATION.





*Referenz/Reference: Praxis Dr. Schubert
 Ort/Location: Kiel-Holtenau/Deutschland/Germany
 Einrichtung/Furnishings: Möbelsystem modul space/
 modul space modular furniture
 Hersteller/Manufacturer: Bosse
 Vertrieb/Sales: Dauphin HumanDesign® Group*



Worauf kommt es an? Auf die Details.
 Und auf das Zusammenspiel der einzelnen
 Elemente. Denn nur so ergibt sich sinnvolle
 Ordnung – ohne dass der praktische
 Bezug vernachlässigt wird. Bosse leistet
 auch hier gute Dienste: Durchdachte
 Planung sorgt für höchste Funktionalität.
 Das klassisch moderne Design vermittelt
 standesgemäße Professionalität.

What really matters? The details.
 And the way the individual parts interact.
 This is the only way to ensure proper
 organisation – without losing sight of the
 practical side of things. Bosse is an expert
 here too, creating highly functional furniture
 through careful planning. At the same
 time, the classic yet modern design conveys
 the level of professionalism you would
 expect to find in the medical profession.